

高齢社会支援を考える

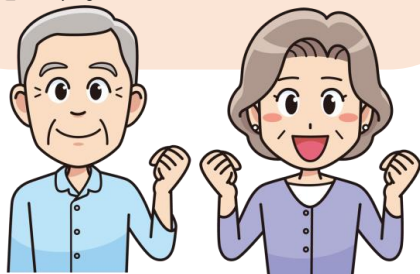
～素敵なエンディング～



千葉県東葛地区最大の48万1千人の人口を擁する松戸市の高齢化率は23.1%と、全国平均とほぼ同等の数値となっております。

今後も高齢者人口が増加することが予想される中、「高齢者が生き生きと暮らし、学ぶことを楽しむことができる社会づくり」が求められています。

今回の課題別研究会では、三木京子さんをお招きし、松戸市の高齢者支援の現状と課題についてお話いただきます。その上で、上記のような社会を実現するためには何が必要かを、参加者と共に考えていきます。



日程 2015年 3月31日(火)

時間 18:00～20:00

会場 聖徳大学生涯学習社会貢献センター
(10号館) 5階

講師

三木 京子

(有)ヘルスケアサービス 代表取締役、ケアマネージャー
訪問介護・通所介護・小規模多機能居宅介護・サービス
付き高齢者住宅、お元気クラブ・事業所内保育所運営
他多数

コーディネーター

長江 曜子

聖徳大学生涯学習研究所 所長
聖徳大学オープン・アカデミー 校長
聖徳大学児童学部児童学科 教授

主催 聖徳大学生涯学習研究所

お問い合わせ ▶ 聖徳大学生涯学習研究所



SEITOKU

047-365-5691

〒271-8551

千葉県松戸市松戸1169

<http://www.tunagari.jp/>

 Find us on
Facebook

